

SIE SUCHEN EINE NEUE WOHNUNG?
WIR HABEN FÜR SIE DIE RICHTIGE!

Ihr Zuhause im «Staubernpark»



Aussergewöhnlicher Wohnraum in ländlicher Umgebung – moderne Neubauwohnungen mit kontrollierter Wohnungslüftung, urbanem Wohnraum, grosszügigen Fensterflächen und schöner Bergsicht an sonniger und ruhiger Lage.

Die Wohnung in diesem Minergie-Neubau besitzt einen hohen Wohnkomfort und ist ausgestattet mit geräuchertem Eichenparkett im Wohnraum und Schiefernatursteinplatten im Bad und WC, Holz-Metallfenstern, einer modernen und zeitlosen Küche und einem Garderobenschrank.

Der Neubau mit gedeckten Abstellplätzen, Veloraum, Kellerabteil und Lift befindet sich nur zwei Gehminuten von der Bushaltestelle oder 4.7 km vom nächsten Autobahnanschluss entfernt.

Auf eine Kontaktaufnahme freuen wir uns und geben Ihnen sehr gerne weitere Auskünfte.

Reto Ammann

2 1/2 Zimmer Mietwohnung

Madweg 1-3, CH-9467 FrümSEN

- erstes Untergeschoss
- ca. 52 m² Wohnfläche und ca. 27 m² Sitzplatz
- Minergie-Standard
- Küche mit Granitabdeckung und Glaskeramik
- Parkett- und Natursteinplattenböden
- helle und lichtdurchflutete Räume
- mit Abstellraum
- raumhohe Verglasung
- eigene Waschmaschine und Trockner
- Personenlift
- grossartige Weit- und Bergsicht

Mietzins

2 1/2 Zimmer Wohnung	950.00
Heizkosten	25.00
Nebenkosten	90.00
Mietzins pro Monat	1 065.00

Aussenabstellplatz gedeckt	90.00
Aussenabstellplatz offen	60.00

Distanzen

	zu Fuss
Bushaltestelle	2 Min.
Bäckerei	3 Min.
Gemeindehaus	5 Min.

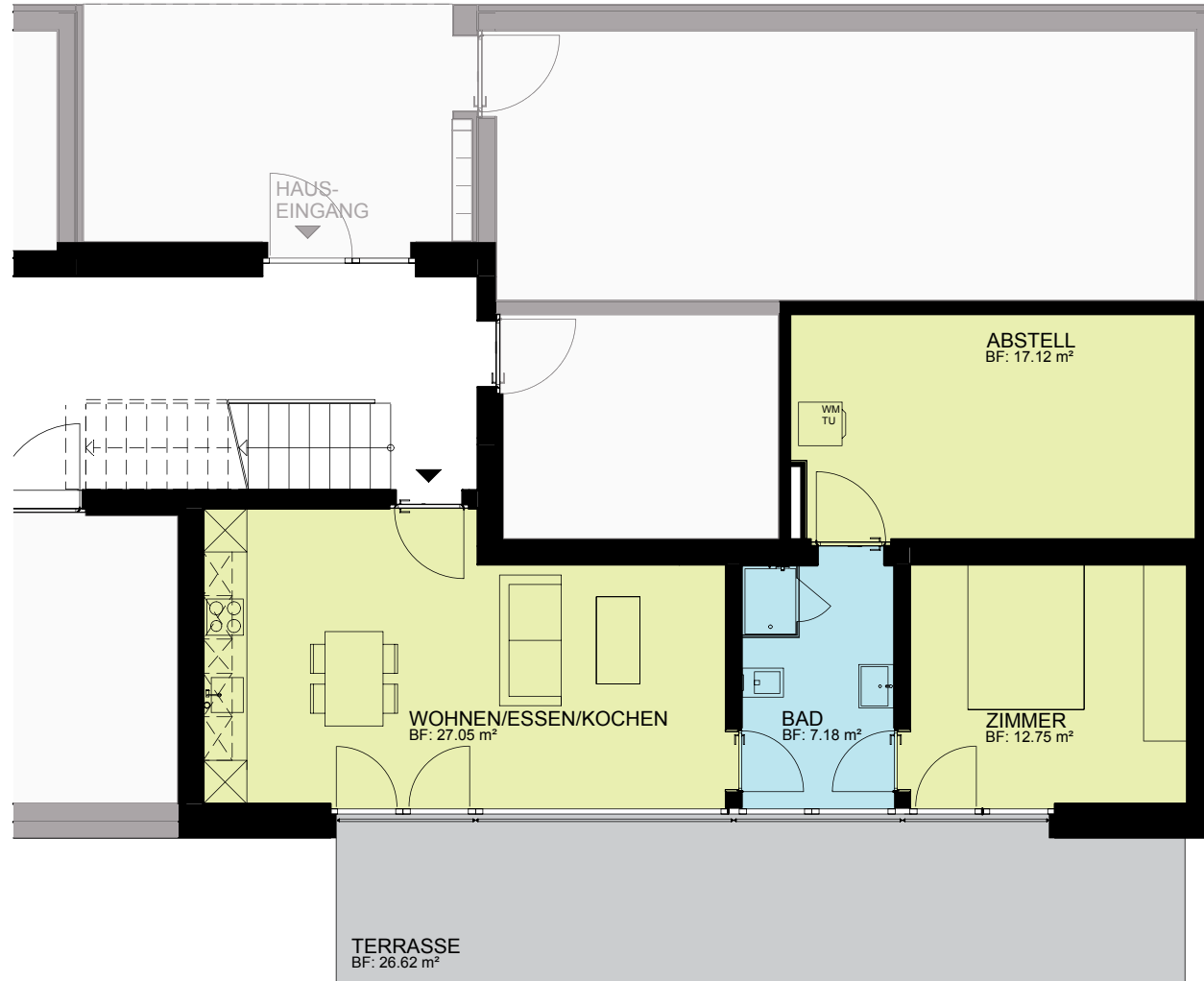
Distanzen

	in km
Autobahnanschluss	4.7 km
Buchs	13 km
Vaduz	18 km
Chur	53 km
St. Gallen	60 km
Zürich	120 km

2 1/2 Zimmer Mietwohnung

M1-2519 1. Untergeschoss
M2-2519 1. Untergeschoss
M3-2519 1. Untergeschoss

- Wohnfläche ca. 52 m²
- Sitzplatz ca. 27 m²
- Keller/Abstellraum ca. 17 m²



IRRI

MST 1:100

5 M

2

1

0

